

innokaupungit

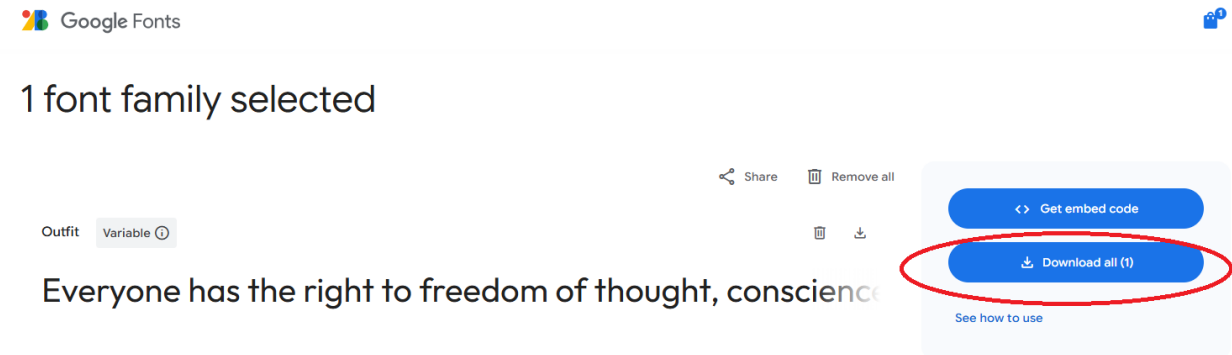
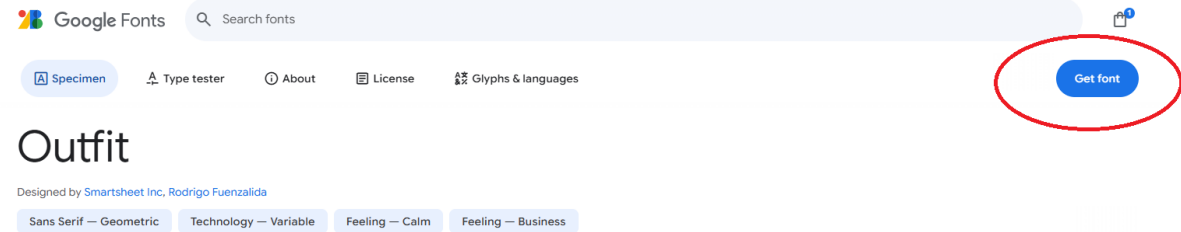
Ohje: Innokaupunkien fontin

1. asentaminen omalle koneelle ja
2. upottaminen PowerPoint-esitykseen

Lataa fontti 1

1. Lataa Outfit Google-fontti täältä.

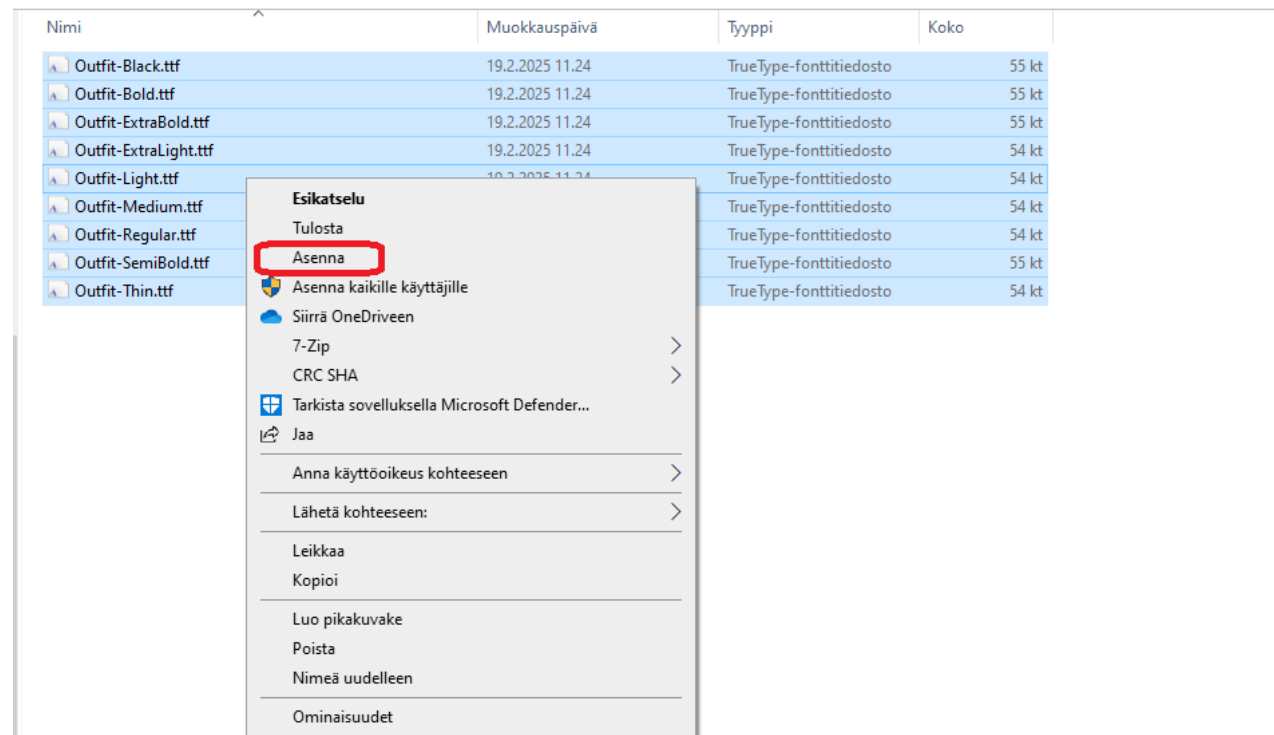
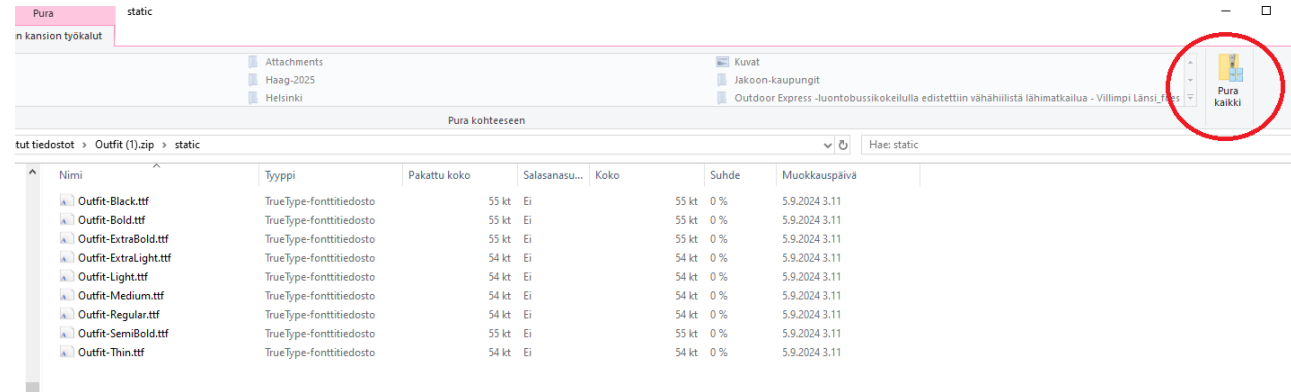
2. Zip-tiedosto latautuu koneellesi.



Lataa fontti 2

3. Pura zip-tiedosto.

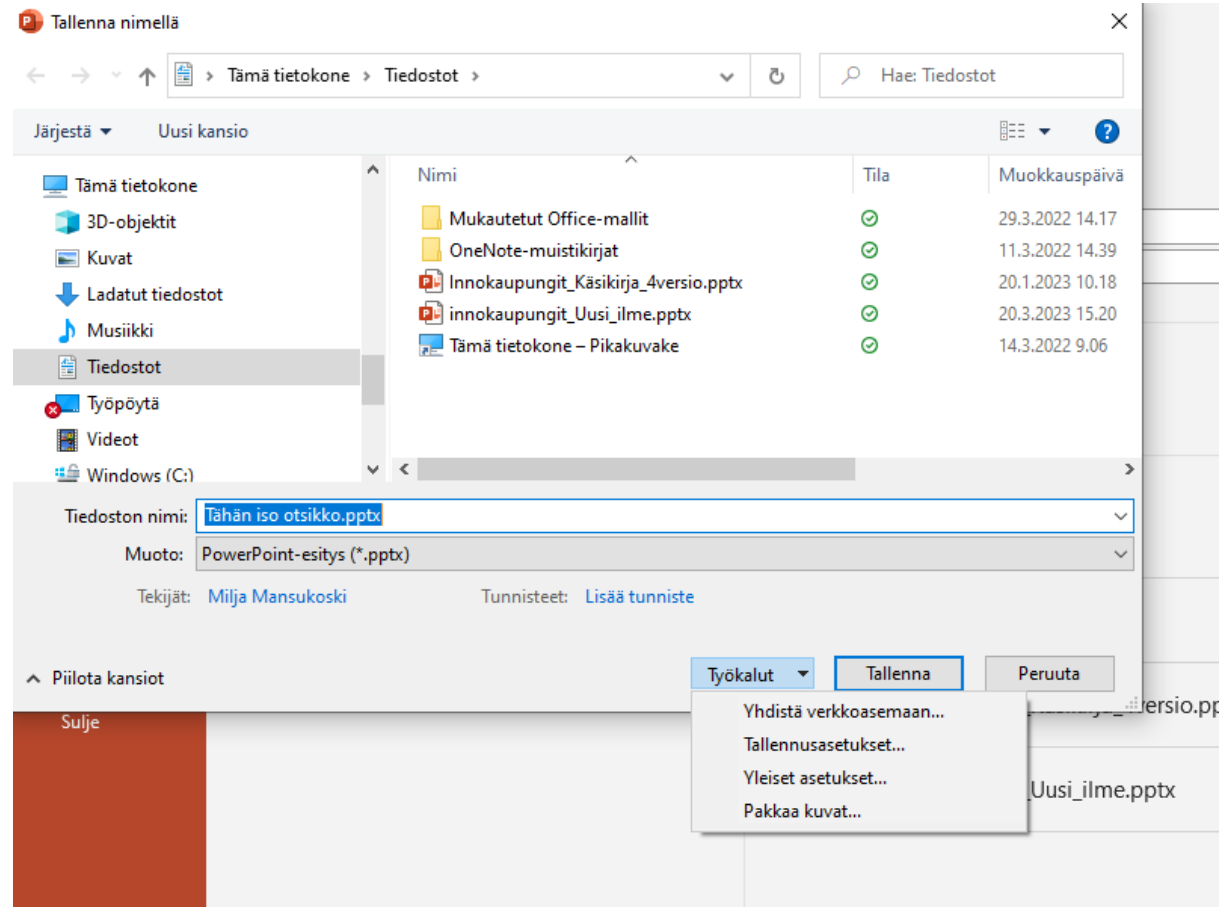
4. Valitse kaikki fontit static-kansiosta ja klikkaa hiiren oikealla **asenna**.



Upota fontti PowerPointiin 1

Asentamasi fontti löytyy nyt PowerPointista, mutta jos lähetät tiedoston henkilölle, jonka koneelta fontti puuttuu, se ei pysy ppt-tiedostossa. Upota siinä tapauksessa fontti, jolloin se pysyy tiedostossa!

Tallenna ppt-tiedosto koneellesi ja valitse tallennusvaiheessa kohta "Työkalut". Ks. kuva: Valitse "Tallennusasetukset".



Upota fontti PowerPointiin 2

Valitse Tallennusasetuksista ”Upota fontit tiedostosta”.

Voit valita joko esityksen merkit tai kaikki merkit.

The screenshot shows the 'Tallennusasetukset' (Save and AutoRecover) section of the PowerPoint Options dialog box. The left sidebar has 'Tallentaminen' (Saving) selected. The main area is titled 'Tallenna esitykset' (Save presentations) and contains the following settings:

- Pilvipalveluun tallennettujen tiedostojen automaattinen tallennus oletusarvoisesti kohteeseen PowerPoint
- Tallenna tiedostot tässä muodossa: PowerPoint-esitys
- Suorita automaattinen tallennus 10 minuutin välein
- Säilytä viimeisin automaattisesti palautettu versio, jos ohjelma suljetaan tallentamatta
- Automaattisen palautuksen tiedoston sijainti: C:\Users\miljam\AppData\Roaming\Microsoft\PowerPoint\
- Älä näytä Backstagea avattaessa tai tallennettaessa tiedostoja pikanäppäimillä
- Näytä muita tallennussijainteja, vaikka niihin vaadittaisiin sisäänkirjautuminen
- Tallenna oletuksena tietokoneeseen
- Paikallisten tiedostojen oletussijainti: C:\Users\miljam\OneDrive - Pirkanmaan liitto\Documents\
- Omjen mallien oletussijainti: C:\Users\miljam\AppData\Roaming\Microsoft\Templates

Below this is the 'Asiakirjojen hallintapalvelimen tiedostojen offline-muokkausasetukset' (Offline editing settings for document management services) section:

- Uloskuitattujen tiedostojen tallentamista palvelinluonnoksiksi ei enää tueta. Uloskuitatut tiedostot tallennetaan nyt Officeen tiedostovälimuistiin.
- [Lisätietoja](#)
- Palvelinversioiden sijainti: C:\Users\miljam\OneDrive - Pirkanmaan liitto\Documents\SharePoint-luonnokset\

The 'Säilytä vastaavuus tätä esitystä jaettavassa:' (Keep compatibility with this presentation when sharing) section is circled in yellow:

- Upota fontit tiedostoon
- Upota ainoastaan esityksessä käytetyt merkit (käytä tätä tiedoston koon pienentämiseen)
- Upota kaikki merkit (käytä tätä, jos toiset muokkaavat tiedostoa)

At the bottom right, there are 'OK' and 'Peruuta' (Cancel) buttons.

innokaupungit

Ole yhteydessä [Innokaupungit.fi](https://innokaupungit.fi)

[Tilaa Innokaupunkien viikkoviesti \(creamailer.fi\)](https://creamailer.fi).

LinkedInissä: [Innokaupungit](#)

[Innokaupunkien materiaalipankki](#)



Euroopan unionin
osarahoittama